



全国の生協とともに取り組む、絵本での子育て支援

第2回 みんなのよみきかせ 絵本大賞

「みんなのよみきかせ絵本大賞」は、絵本のよみきかせをこよなく愛する人たちが、
「今一番よみきかせたい絵本」を選ぶ大賞です。

第1回の大賞受賞作品はこちら!

全国からたくさんのご投票をいただき、素敵な絵本が大賞に選ばれました!

園児さんと先生部門 大賞



『ニンジンジン』
作:キューライス
白泉社

絵本大好きさん部門 大賞



『だるまさんが』
作:かがくいひろし
ブロンズ新社



全国の保育施設、最大4,000園に、
選りすぐりの「新刊絵本」**20冊**を**無償**でお届け! ※

絵本を通して、園の子どもたちに笑顔をお届けします! /

園児さんと先生でえらぶ!
よみきかせ絵本部門

※本取り組みは、実行委員会および賛同生協の協力により運営しています。各生協の配布上限に達した場合、お届けできないことがあります。

お届けした絵本をすべて園児さんによみきかせしていただき、「園児さんの反応」や「先生目線でこの絵本はおすすめしたい!」と思う絵本を園で1冊選んでご投票ください。一番票の多かった絵本が大賞となります。

…ご参加にあたってのお願い(参加条件)…

企画にご参加いただくにあたり、園の皆様へ以下のご協力をお願いしております。

お届けする20冊の絵本を、
全て期日までによみきかせしていただくこと。

園として選んだ1冊に必ずご投票いただき、
その理由をコメントいただくこと。

同時開催 絵本大好きさんがえらぶ! よみきかせ絵本部門

一般の絵本ファン向け部門も同時開催! 思い出の1冊や、大好きな絵本を推薦いただき、上位作品による最終投票で大賞を決定します。

みんなのよみきかせ絵本大賞実行委員会(日本生活協同組合連合会・生活協同組合コープさっぽろ・日本コープ共済生活協同組合連合会・日本出版販売(株)・絵本ナビ)
主催/日本生活協同組合連合会・生活協同組合コープさっぽろ 後援/全日本私立幼稚園連合会・北海道私立幼稚園協会

参加園募集!

園児さんと先生でえらぶ!
よみきかせ絵本部門

実施スケジュール

●2026年 6月～8月末

園部門 エントリー受付

Googleフォームにて参加申し込み

<https://forms.gle/iCj1X6NqhGdMBa2X9>

※本取り組みは、実行委員会および賛同生協の協力により運営しています。各生協の配布上限に達した場合、お届けできないことがあります。



●2026年 9月頃

出版社からの推薦により、お届けする絵本20冊が決定!

●2026年 10月頃

当選園の決定・ご連絡

●2027年 春(2月～3月頃)

「絵本20冊セット」をお届け

当選された園へ、
お近くの生協の担当者がお届け!

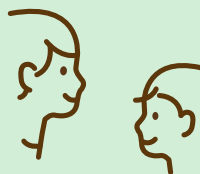


●2027年 4月～

「よみきかせ」&「投票」スタート

各園にて、子どもたちへの
「よみきかせ」&「投票」スタート!

フォームにて投票いただけます。



●2027年 10月

第2回 大賞発表・授賞式



ご参加にあたってのお願い(参加条件)

企画にご参加いただくにあたり、園の皆様へ以下のご協力をお願いしております。

- 📖 お届けする20冊の絵本を、**全て期日までによみきかせ**していただくこと。
- 📖 園として選んだ1冊に必ず**ご投票**いただき、**その理由をコメント**いただくこと。

同時開催!

絵本大好きさんがえらぶ!
よみきかせ絵本部門

対象作品 / 未就学児童向けの絵本 (3～6歳ぐらい)

出版・販売された絵本

(絶版含む。但し現在現物があり確認できる絵本)

エントリー対象者

絵本のよみきかせが大好きな方

選考方法

エントリー上位15作品を投票により、
その投票数にて大賞を決定

表彰式

2027年10月 東京にて実施

Q. エントリーや絵本の受け取りに、
費用負担はありますか?

A. 完全無料です。20冊全てのよみきかせと、大賞を決めるための「1票の投票(およびおすすめ理由のコメント)」は必須となりますので、ご協力をお願いいたします。

Q. 届いた20冊の絵本は
その後どうなりますか?

A. そのまま園へ寄贈いたします。子どもたちのために、日々のよみきかせ等で長くご活用ください。

Q. 第1回にも参加したのですが、
また応募できますか?

A. もちろん大歓迎です!前回ご参加いただいた園も、今回が初めての園も、どちらもエントリーいただけます。ぜひご応募ください!

お問い合わせフォームはこちら

<https://x.gd/P78rv>



特設サイトはこちら

<https://yomikikaseehontaisho.sapporo.coop>

